

会長企画 心臓CT教育セッション

# 心臓CTガイドPCIの第一歩 ～Slab MIP入門～



日時：12月3日（土）15時45分～17時15分

場所：久留米シティプラザ

3階 B会場（久留米座）

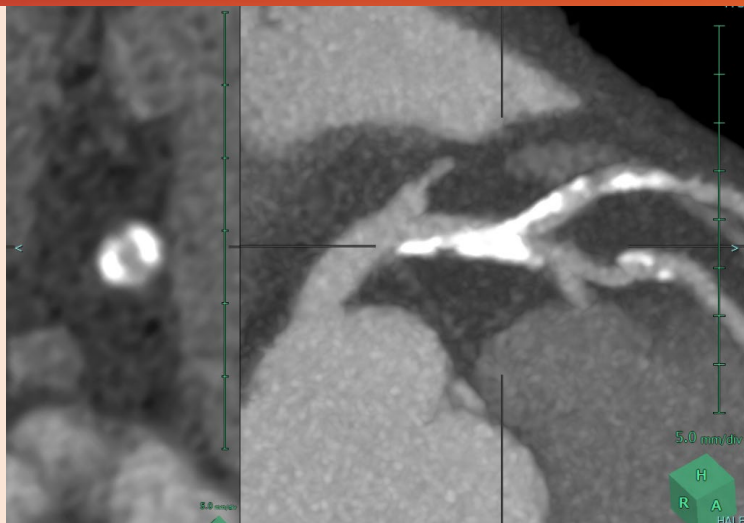
対象：

すべてのPCI術者

術前にIVUS/OCT情報がわかるといいな

Slab MIPって何？

CT解析ソフトを扱ったことがない



まず自施設のワークステーションを確認してください

第1部 15時45分～16時45分

## 「診断だけじゃない心臓CT」

貞松 研二（大牟田市立病院）

## 「AZE Virtual Placeの使い方」

芹川 威（和白病院）

## 「Sliding Slab MIPを使って自分で見る心臓CT」

角辻 暁

座長 貞松 研二、芹川 威

コメンテーター 加治屋 崇（天陽会中央病院）、宮田 健二（JCHO九州病院）

共催：キヤノンメディカルシステムズ株式会社

第2部 16時45分～17時15分

## 「SYNAPSE VINCENTの使い方」

仲野 泰啓（九州大学）

## 「Sliding Slab MIPサポートPCI」

角辻 暁

座長 芹川 威、仲野 泰啓

コメンテーター 古閑 靖章（大分県立病院）、阿部 浩二（熊本労災病院）

共催：富士フイルムメディカル株式会社